



UNIVERSITÉ EUROPÉENNE DU SPORT  
 EUROPEAN SPORT CONVENTION



STRASBOURG - PALAIS UNIVERSITAIRE  
 DU 08 AU 10 JUILLET 2015

 [ues2015@laligue.org](mailto:ues2015@laligue.org)

 [www.event.ufolep.org/UES](http://www.event.ufolep.org/UES)

Sous le haut patronage du :



Sous le patronage de  
 Monsieur Thorbjørn Jagland,  
 Secrétaire Général du Conseil de l'Europe

COUNCIL OF EUROPE



Partenaires des 150 ans  
 de la Ligue de l'enseignement :



**DU 08 AU 10 JUILLET 2015**

**AU PALAIS UNIVERSITAIRE DE STRASBOURG**

**LA LIGUE DE L'ENSEIGNEMENT, L'UFOLEP ET L'USEP ORGANISENT LA PREMIERE  
UNIVERSITÉ EUROPÉENNE DU SPORT**

## **OÙ ET QUAND ?**

La Ligue de l'enseignement, l'UFOLEP et l'USEP, organisent à l'**Université de Strasbourg du 08 au 10 juillet 2015**, la première Université Européenne du Sport.

## **L'OBJECTIF ?**

Avec la coopération des acteurs du sport au plan national et de l'ISCA (International Sport an Culture Association) au niveau européen, nous avons l'ambition d'accompagner le développement d'une nouvelle culture sportive partagée à l'ensemble des territoires français et européen.

**L'enjeu ? Construire avec les acteurs concernés une nouvelle culture sportive pour en faciliter l'accès à tous les publics et en partager les bienfaits.**

## **LES PARTICIPANTS**

**Mouvement et associations sportifs, mouvements d'éducation populaire et scolaire, universités et grandes écoles, organismes publics, parapublics, sanitaires, médicaux et sociaux, entreprises... sont invités à échanger** leurs points de vue et leurs attentes pour favoriser, en France et en Europe, la prise en compte de ces orientations éducatives et sociales dans les politiques territoriales.

La majorité des participants ne seront pas francophones, **une traduction en simultané français - anglais est prévue.**

## **POURQUOI STRASBOURG ?**

Nous souhaitons organiser la première Université Européenne du Sport à Strasbourg tout d'abord parce qu'en France, Strasbourg propose indéniablement **l'une des politiques sportives et culturelles les plus innovantes** comme en témoigne l'expérimentation sur la prescription médicale d'activité sportive. Mais également parce que Strasbourg est une **capitale européenne** et que nous souhaitons afficher auprès de nos partenaires européens notre volonté de nous ancrer dans l'Europe et d'aborder des sujets communs.

**ENSEMBLE, PARTAGEONS LES CONNAISSANCES ET LES EXPÉRIENCES POUR CONSTRUIRE  
UNE NOUVELLE CULTURE DU SPORT POUR TOUS LES PUBLICS**

16H00 - 19H00  
**ACCUEIL  
PLÉNIÈRE D'OUVERTURE**



WILLIAM GASPARINI, Sociologue du sport à l'Université de Strasbourg  
NICOLAS PORRO, Sociologue du sport à l'Université de Cassino (Italie)  
MARC TARABELLA, Membre effectif de la commission des droits des femmes et de l'égalité des genres du Parlement européen

**08**  
JULY-JUILLET 2015  
WEDNESDAY - MERCREDI

9H00 - 10H00  
Plénière  
**"GRANDIR AVEC LE SPORT"**  
PIERRE PARLEBAS  
cocktail déjeunatoire

ATELIERS \*  
CONFÉRENCES  
10H30 - 12H30

1. Sport & petite enfance
2. Éducation par le sport
3. Sport & engagement citoyen
4. Prévention des conduites à risques



**09**  
JULY-JUILLET 2015  
THURSDAY - JEUDI

14H00 - 15H00  
Plénière **"SPORT & SANTÉ"**  
MARTINE DUCLOS

ATELIERS  
CONFÉRENCES  
15H30 - 17H30

1. Sport comme outil de prévention des maladies chroniques
2. Formation : l'enjeu d'une compétence santé
3. Politique de la santé par le sport
4. Sport, bien-être en entreprise

DÉBUT DE SOIRÉE

ANIMATIONS SPORTIVES ET CULTURELLES  
UFOLEP PLAYA TOUR 2015

9H00 - 10H00  
Plénière  
**"LES ENJEUX D'UN PROJET  
SPORTIF TERRITORIAL"**  
WILLIAM GASPARINI  
cocktail déjeunatoire

ATELIERS  
CONFÉRENCES  
10H30 - 12H30

1. Sport & réduction des inégalités territoriales
2. Mixité et égalité de genre
3. Sport, diversité & laïcité
4. Intégration par le sport

**10**  
JULY-JUILLET 2015  
FRIDAY - VENDREDI

14H00 - 15H00  
**CONCLUSION  
PRÉCONISATIONS**

FIN DES ATELIERS

**TARIF 200 euros**  
COMPRENANT **30 euros** pour les étudiants

- les droits d'inscription aux conférences, débats et ateliers
- les cocktails déjeunatoires (jeudi et vendredi)
- les collations
- les tickets de transport en commun valable pour les 3 jours
- les actes
- le dossier pédagogique

\* les 4 ateliers se dérouleront en parallèle pour chacune des thématiques  
(Grandir avec le sport / Sport et santé / Les enjeux d'un projet sportif territorial)

ues2015@laligue.org

Sous le haut patronage du :



Sous le patronage de  
Monsieur Thorbjørn Jagland,  
Secrétaire Général du Conseil de l'Europe



Partenaires des 150 ans de la Ligue de l'enseignement :





## PASCAL BONIFACE

Directeur et fondateur de l'Institut des Relations Internationales et Stratégiques  
Géopolitologue - (IRIS)

## DOMINIQUE CHARRIER

Maître de conférence  
Université Paris Sud - Orsay

Spécialiste de l'analyse socio-économique et prospective des politiques publiques sportives



## WILLIAM GASPARINI

Professeur des Universités en Sciences sociales du sport

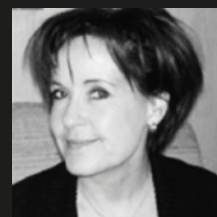
Université de Strasbourg - Doyen de la Faculté des sciences du sport de Strasbourg  
Membre de l'University of Strasbourg Institute for Advanced Study

## CATHERINE LOUVEAU

Professeure des Universités en Sociologie du sport

Université Paris Sud - Orsay

Spécialiste de la thématique « Sport-s, femmes, sexes et genre »



## SAKIS PAPPOUS

Maître de conférence

Université of Kent - Royaume Uni

Spécialiste de l'analyse des facteurs sociaux et psychologiques dans l'accès au sport

## PIERRE PARLEBAS

Professeur des Universités en Sciences Sociales

Université Paris Descartes - La Sorbonne

Fondateur et ancien Doyen de la Faculté des sciences Humaines et Sociales



## GAËLLE SEMPE

Maître de conférence en sociologie du sport

Université de Rennes 2

Spécialiste de l'analyse socio-politique du sport dans l'espace sportif-carcéral-social

# STRASBOURG



Riche de 2000 ans d'histoire et d'échanges, Strasbourg est une ville symbole au cœur de l'Europe. La ville humaniste, devenue capitale européenne, est le **siège de nombreuses institutions de l'Union européenne et de la grande Europe**. Symbole de la paix retrouvée sur un continent secoué par l'Histoire, pionnière de la construction européenne, Strasbourg accueille notamment le Parlement européen, le Conseil de l'Europe, la Cour européenne des droits de l'homme, le secrétariat général de l'Assemblée des régions européennes, le Centre européen de la jeunesse, le Médiateur européen. La ville est le lieu d'épanouissement de la démocratie et de la gouvernance locale.

Strasbourg est aussi considérée en France comme une des villes ayant développé **une politique sportive et culturelle des plus innovantes**, comme en témoigne notamment l'expérimentation sur la prescription médicale d'activité sportive.

 @strasbourgtourisme

 [www.strasbourg.eu](http://www.strasbourg.eu)

## LE PALAIS UNIVERSITAIRE



« Ce palais symbolise que c'est à l'université qu'on construit l'Europe »

### ADRESSE

**PALAIS UNIVERSITAIRE DE STRASBOURG  
(UNIVERSITÉ DE STRASBOURG)  
9 PLACE DE L'UNIVERSITÉ  
67000 STRASBOURG**

Voir le plan d'accès sur le site [www.event.ufolep.org/UES](http://www.event.ufolep.org/UES)

*Alain BERETZ, Président de l'Université de Strasbourg*

 [www.unistra.fr](http://www.unistra.fr)

### ACCESSIBILITÉ

**ACCESSIBILITÉ POUR LES PERSONNES  
À MOBILITÉ RÉDUITE  
(ENTRÉE NORD)**

# CONTACT & INSCRIPTION



»»» [ues2015@laligue.org](mailto:ues2015@laligue.org)  
**RENSEIGNEMENTS  
PARTENARIATS**



»»» [www.event.ufolep.org/UES](http://www.event.ufolep.org/UES)  
**INSCRIVEZ-VOUS  
FORMULAIRE EN LIGNE**

Réduction pour toute inscription **avant le 30 avril 2015** (voir conditions sur le site)

»»» **@UE\_SPORT**  
**RESTEZ  
CONNECTÉS**

**#UES2015**



Facebook



Twitter



Pinterest



Issuu



YouTube

## MERCI À NOS PARTENAIRES

Sous le haut patronage du :



Sous le patronage de  
Monsieur Thorbjørn Jagland,  
Secrétaire Général du Conseil de l'Europe  
COUNCIL OF EUROPE

